

XDL601/XDL602 Series

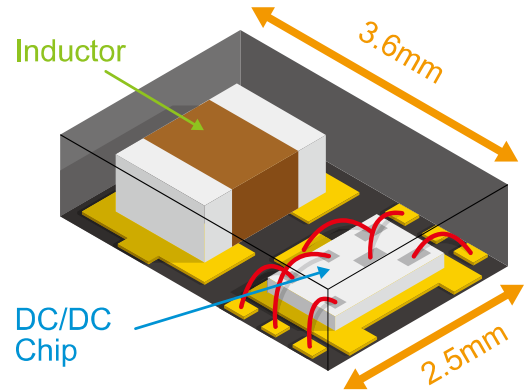
車載専用1.5A コイル一体型 同期整流降圧DC/DCコンバータ

AEC-Q100 Grade2 準拠

民生品で多数実績のあるコイル一体型DC/DCの車載対応品です。

おすすめポイント

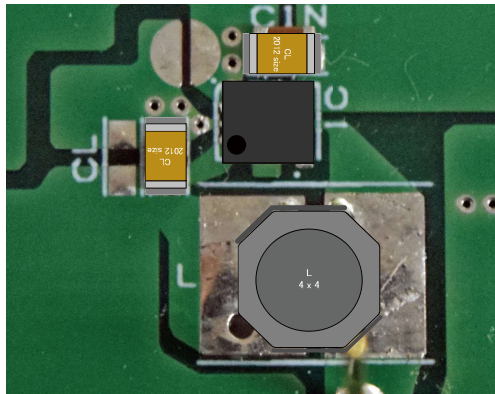
- 1.単体のDC/DCよりも省スペース！
- 2.単体のDC/DCよりも低ノイズ！
- 3.リードレス部品の実装信頼性向上！
(ウェットブルフランク構造)



省スペース

※1.5Aクラスの車載向けコイル一体型DC/DCで世界最小(当社調べ)

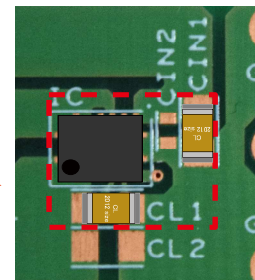
単体DC/DC(XD9260/XD9261)



部品点数:4点
IC+コイル+コンデンサ×2

実装面積
50%以上減

XDL601/XDL602



部品点数:3点
IC+コンデンサ×2

主な特長

| | | | |
|--------|--|--------|--|
| 入力電圧範囲 | 2.5V ~ 5.5V | 制御方式 | HiSAT-COT®(*)制御 |
| 出力電圧 | 0.8V, 1.0V, 1.1V, 1.2V, 1.25V, 1.3V, 1.35V, 1.5V, 1.8V, 2.5V, 3.0V, 3.3V | | PWM制御(XDL601) PWM/PFM自動切替制御(XDL602) |
| 出力電流 | 1.5A | 機能 | ソフトスタート |
| 効率 | 93% ($V_{IN}=5.0V, V_{OUT}=3.3V/500mA$) | | UVLO, CLディスチャージ |
| 消費電流 | 25 μ A (XDL602) | 保護回路 | サーマルシャットダウン, 電流制限, 短絡保護 |
| 発振周波数 | 3.0MHz | 動作温度範囲 | -40°C ~ +105°C |
| 最大Duty | 100% | パッケージ | DFN3625-11B(ウェットブルフランク構造) |

(*)HiSAT-COTはDC/DCコンバータに採用される独自の高速過渡応答技術です。高精度高安定度な電源電圧を要求するLSIIに最適です。

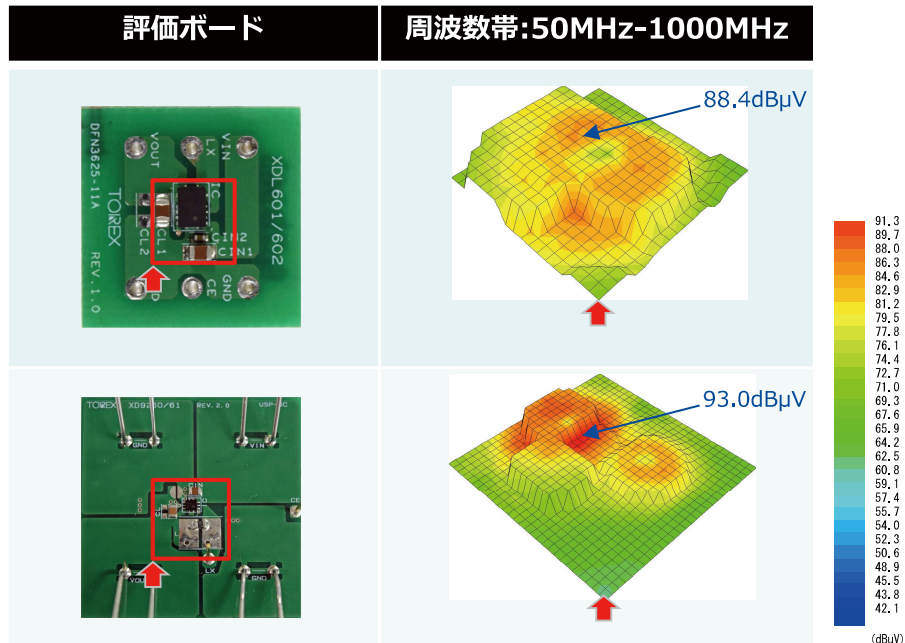


車載専用1.5A コイル一体型同期整流降圧DC/DCコンバータ **XDL601/XDL602 Series**

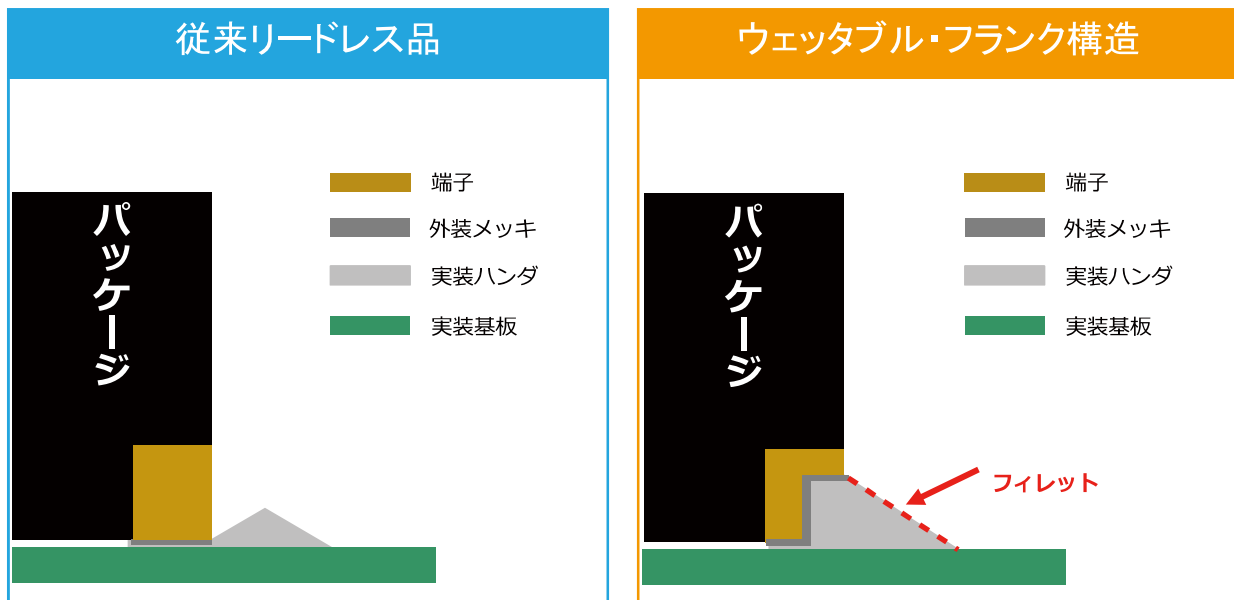


優れたノイズ特性

配線長が短く、またモジュール内で部品が最適配置されているため。単体で構成するよりもノイズが大幅に低減します。



実装信頼性向上



端子側面にもメッキを施す事でハンダは端子下面から側面まで広がり、その結果、部品と基板間のハンダ接合部が強化されます。

側面に**フィレット(裾広がり**の形の部分)が存在していると、接合が完成している可能性が高いことを示します。

これにより自動外観検査の導入が可能になります。

